



## **METAFLEX - Individuelle Kantteile per Mausclick in 48 Stunden**

Wir produzieren individuelle Kantteile per Mausclick binnen 48 Stunden. Um unseren Kunden stetig mehr bieten zu können, erweitern wir kontinuierlich unser Angebot um eine Vielzahl an Produktionsmöglichkeiten und Produkten – ohne Mindermengenaufschlag, online bestellt, innerhalb von 48 Stunden gefertigt.

**In unserem innovativen Onlineshop lassen sich Kantteile schnell und einfach millimetergenau zeichnen und bestellen.**



Downloads:

**METAFLEX Infolyer (pdf)**

**Preisblatt Trapezbleche (pdf)**

## **Kantteile**

Als Kernkompetenz unseres Unternehmens bieten wir Kantteile aus verschiedensten Materialien in allen erdenklichen Formen und Ausführungen an. Dabei garantieren wir durch unseren modernen Maschinenpark absolute Maß- und Wiederholgenauigkeit der Teile.

**Durch die Erweiterung unserer Produktionsmöglichkeiten können wir nun auch starke Materialien (bis zu 5mm) in sehr kleiner Ausführung kanten und individuell stanzen.**



## Trapezbleche

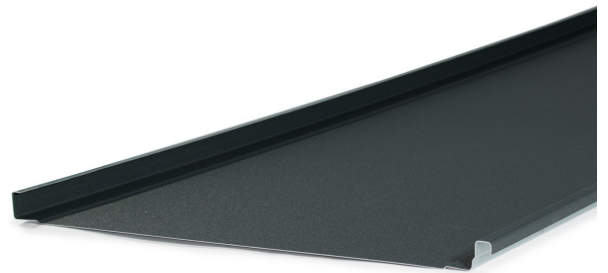
Wir produzieren Trapezbleche ab einem Stück, ohne Mindermengenaufschläge zu fairen Lieferkosten und dabei auch noch in 48 Stunden ab Bestellung (bei Standardmaterial). Damit können Sie auch Kleinstaufträge und Reparaturen effizient und rentabel abwickeln.

**Auch Sondertrapezbleche in Aluminium, Edelstahl, Zink oder Lochblechen sind möglich.**



## Profilierte Blechbahnen

Um unsere angebotenen Leistungen optimal an unsere Zielgruppe anzupassen, bieten wir neben den Kantteilen auch profilierte Blechbahnen an. Die Ausführung des Falzprofils mit Clip-Relief ist am aktuellen Stand der Technik. Wahlweise können die Blechbahnen auch mit Mittelsicke, welche eine zusätzliche Versteifung der Schare darstellt, ausgeführt werden.



## Fertigteile & Zubehör

Wir bieten Fertigteile und Zubehörartikel an, die wir aufgrund deren Standardabmessungen vorfertigen können. Dadurch entsteht für Sie ein Preisvorteil. Bei den Fertigteilen handelt es sich aber auch um Teile, die mit herkömmlichen Blechbearbeitungsmaschinen nur schwer oder gar nicht herzustellen sind bzw. die Herstellung sehr zeitaufwendig ist.

Ein Auszug aus unserem Angebot:

- **Kiesleisten**
- **Lochbleche**
- **Saumbleche, einfach oder doppelt**
- **Dila**
- **Stützen**
- **Stossverbinder**
- **Attika-Ecken**
- **Haltewinkel**



Die ganze Vielfalt an Kantteilen inklusive aller angebotenen Materialien können Sie unserem **Onlineshop** entnehmen. Gerne besuchen wir Sie auch für eine kostenlose Beratung und Einschulung.

Tel: +43 (0)2742 27 400

E-Mail: [office@metaflex.at](mailto:office@metaflex.at)

[www.metaflex.at](http://www.metaflex.at)

Auf unserer **Website** erfahren Sie mehr darüber, wie auch Sie von der Zusammenarbeit mit METAFLEX profitieren. Fordern Sie gleich Ihre Zugangsdaten zu unserem neuen, kostenlosen Onlineshop an. Wir freuen uns von Ihnen zu hören.

**... weil Ihre Zeit kostbar ist.**



Wenn Sie diese E-Mail (an: {EMAIL}) nicht mehr empfangen möchten, können Sie diese **hier** kostenlos abbestellen.

Metaflex Kanttechnik GmbH  
Stefan Fillek  
Cernystraße 3  
3105 St. Pölten Unterradlberg  
Österreich

+43 2742 27 400